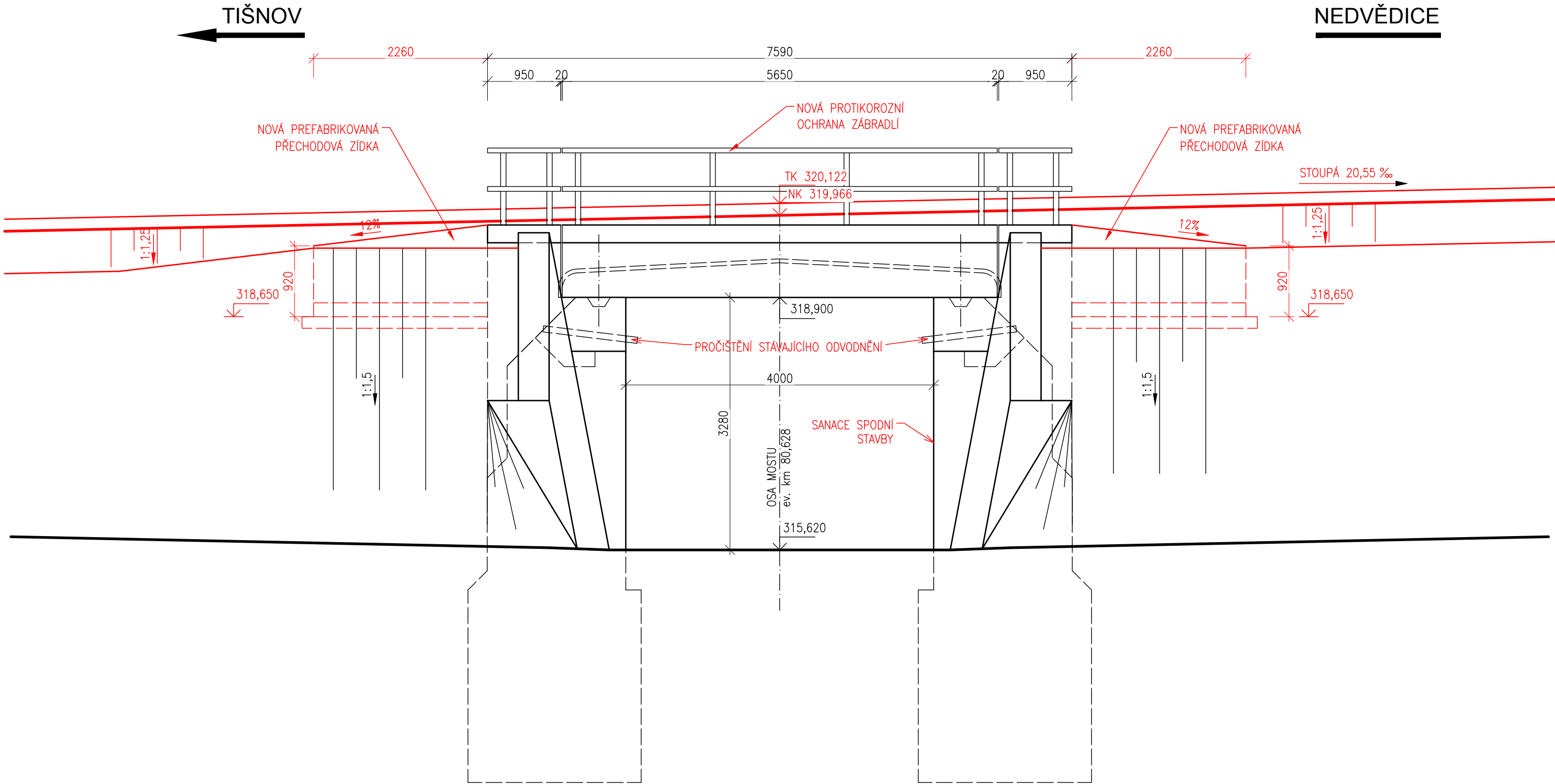


Oprava trati v úseku Nedvědice - Tišnov
SO 01.03.01 Most v km 80,628
2.3.5 Nový stav - pohled zleva
M1:50



SO 01.03.01 – Most v km 80,628
Veškerá práva vyhrazena. Tento výkres a detail je majetkem projektanta a nesmí být použit celý ani z části bez písemného souhlasu.

ZODP. PROJEKTANT		VYPRACOVAL		<div><div><div></div><div>DMC</div></div><div>Havlíčkův Brod s.r.o. Průmyslová 941 580 01 Havlíčkův Brod</div></div>	
Ing. Radomír Hanák		Ing. Jan Matějka			
KONTROLOVAL		HIP			
Ing. Hana Hanáková		Radek Kverek DiS			
OBEC:		KRAJ:		PROJEKTANT ČÁSTI	
		Kraj Jiho­moravský		<div>SUDOP BRNO</div> <div>Kounicova 26 611 36 Brno</div>	
INVESTOR: Správa železnic, státní organizace Dlážděná 1003/7, 110 00 Praha 1		<div><div></div><div>SPRÁVA ŽELEZNIC</div></div>			
ZADAVATEL: Správa železnic, státní organizace Oblastní ředitelství Brno Kounicova 26, 611 43 Brno					
NÁZEV AKCE:				DATUM	
Oprava trati v úseku Nedvědice - Tišnov				6/2020	
				STUPEŇ PD	
Nový stav - pohled zleva				DSP	
				Č. ZAKÁZKY	
				20027	
				MĚŘÍTKO	
				1:50	
				ČÁST. DOKUM.	
				Č. VÝKRESU	
				2.3.5	